

Adattár

SZABÓ TAMÁS PÉTER

„Fiatalok a nyelv fejlődéséről és fejlesztéséről”
című tanulmányának melléklete

(Megjelent a Magyar Nyelv 2007/4. számában.)

A tanulmány és az adattár ahhoz a 2002 és 2004 között végzett vizsgálsorozathoz kapcsolódik, amely a szerző „Fiatalok a nyelvművelésről. A nyelv életével, a nyelvműveléssel és a nyelvi tervezéssel kapcsolatos hiedelmek, attitűdök vizsgálata budapesti, pécsi és szegedi gimnazisták, főiskolai és egyetemi hallgatók körében” című szakdolgozatának alapjául szolgált.

A kérdőíves felmérés adattára két részből áll:

A) A kérdőív stimulusként használt kijelentéseire érkezett válaszok száma és százalékos megoszlása **adattáblázat** formájában, képző intézmények szerinti bontásban, a kérdőíven való előfordulás sorrendjében. A százalékadatok egész számra lettek kerekítve.

B) A kérdőív stimulusként használt kijelentéseire érkezett válaszok száma és százalékos megoszlása **sávdiagram** formájában, képző intézmények szerinti bontásban, a vizsgálat szempontjából lényeges tematikai csoportok szerinti rendezésben. A százalékadatok egész számra lettek kerekítve.

Az adattárat a tanulmány szerzője állította össze a vizsgálat eredményeit feldolgozó adatbázis alapján. Az itt közölt adatok csak a Magyar Nyelvben megjelent eredményekre vonatkoznak. A kérdőív többi kérésére vonatkozó válaszok összesítésének sávdiagramos szemléltetése a www.nytud.hu/oszt/lexi/sztp/vizsgalat/kerdoiv.htm címen érhető el.

A vizsgálathoz kapcsolódó további, megjelent publikációk:

1. „...nem lekövezni úgy, ahogy azt mi elképzeljük...” Konceptualizációk a nyelvszokás megváltoztathatóságáról. In: Benő Attila, Fazakas Emese, Szilágyi N. Sándor szerk.: *Nyelvek és nyelvváltozatok. Köszöntő kötet Péntek János tiszteletére. 2. kötet.* 317–325. Kolozsvár: Anyanyelvápolók Erdélyi Szövetsége Kiadó, 2007.
2. Problémák és lehetőségek a normatudatosság vizsgálatában. In: Váradi Tamás szerk.: *AlkNyelvDok. I. Alkalmazott Nyelvészeti Doktorandusz Konferencia.* 171–181. Budapest: MTA Nyelvtudományi Intézet, 2007. [Elektronikus dokumentum. A következő címen érhető el: http://www.nytud.hu/alknyelvdok/proceedings07/alknyelvdok07_online.pdf]
3. Szervezet vagy szerkezet? A célcsoport nyelvszemléletének figyelembevétele a nyelvi ismeretterjesztésben. In: Gecső Tamás, Sárdi Csilla szerk.: *Nyelvelmélet és*

nyelvhasználat. 296–303. Székesfehérvár–Budapest: Kodolányi János Főiskola–Tinta Könyvkiadó, 2007.

4. A beszélő metanyelvi tudásának megismerése az anyanyelvi nevelés és a nyelvművelő tevékenység tervezésében. In: Sinkovics Balázs szerk.: *LingDok 6. Nyelvész-doktoranduszok dolgozatai*. 167–188. Szeged: Szegedi Tudományegyetem Nyelvtudományi Doktori Iskola, 2007.
5. „...biztos, hogy egy-egy dolgon el-elhümmögtem...” Gimnazisták gondolkodása a nyelvművelés, nyelvtervezés alapkérdéseiről. In: Mártonfi Attila, Papp Kornélia, Slíz Mariann szerk.: *101 írás Pusztai Ferenc tiszteletére*. 205–214. Budapest: Argumentum, 2005.

Budapest, 2008. február

A) Adattáblázatok

1. táblázat: gimnazisták

Kijelentés	Város	Vélemény forrása					Vélemény			
		N (fő)	Tanár	Család	Egyk.	Más	N (fő)	Igen	Részben	Nem
[2]	Bp.	29	31%	19%	2%	48%	46	30%	50%	20%
	Pécs	45	19%	22%	11%	48%	46	17%	44%	39%
	Szeged	40	31%	10%	4%	55%	49	24%	47%	29%
[5]	Bp.	31	39%	15%	9%	37%	48	46%	29%	25%
	Pécs	43	25%	31%	11%	33%	48	29%	44%	27%
	Szeged	48	42%	22%	12%	24%	49	74%	22%	4%
[8]	Bp.	23	38%	19%	8%	35%	48	54%	33%	13%
	Pécs	44	33%	24%	3%	40%	48	46%	35%	19%
	Szeged	45	48%	9%	9%	34%	50	80%	14%	6%
[9]	Bp.	26	44%	21%	0%	35%	49	12%	53%	35%
	Pécs	42	28%	20%	17%	35%	48	17%	48%	35%
	Szeged	43	50%	13%	9%	28%	50	18%	66%	16%
[11]	Bp.	25	43%	13%	3%	41%	48	15%	55%	30%
	Pécs	45	30%	31%	10%	29%	48	27%	54%	19%
	Szeged	47	44%	11%	11%	34%	50	60%	32%	8%
[13]	Bp.	27	40%	14%	6%	40%	50	44%	36%	20%
	Pécs	46	36%	31%	11%	22%	48	41%	42%	17%
	Szeged	46	52%	18%	8%	22%	50	78%	18%	4%
[16]	Bp.	17	25%	15%	20%	40%	48	27%	63%	10%
	Pécs	41	14%	18%	30%	38%	47	53%	32%	15%
	Szeged	28	6%	12%	36%	46%	48	17%	60%	23%
[21]	Bp.	15	29%	21%	4%	46%	47	23%	68%	9%
	Pécs	39	16%	16%	37%	31%	48	43%	44%	13%
	Szeged	29	34%	6%	11%	49%	50	24%	60%	16%

Jelmagyarázat

N a válaszadók száma

Egyk. egykorú

2. táblázat: nem magyar szakos főiskolások, egyetemisták

Kijelentés	Város	Vélemény forrása					Vélemény			
		N (fő)	Tanár	Család	Egyk.	Más	N (fő)	Igen	Részben	Nem
[2]	Bp.	36	30%	12%	14%	44%	50	28%	46%	26%
	Pécs	33	32%	7%	10%	51%	48	42%	35%	23%
	Szeged	46	29%	4%	10%	57%	50	42%	46%	12%
[5]	Bp.	37	33%	16%	17%	34%	48	40%	28%	32%
	Pécs	25	41%	11%	0%	48%	48	37%	38%	25%
	Szeged	46	43%	11%	7%	39%	49	55%	29%	16%
[8]	Bp.	42	31%	15%	14%	40%	50	47%	35%	18%
	Pécs	27	59%	7%	0%	34%	49	57%	33%	10%
	Szeged	46	41%	12%	0%	47%	50	62%	32%	6%
[9]	Bp.	30	31%	16%	14%	39%	50	6%	46%	48%
	Pécs	26	39%	3%	6%	52%	50	20%	44%	36%
	Szeged	42	31%	6%	4%	59%	50	12%	56%	32%
[11]	Bp.	15	29%	8%	16%	47%	47	40%	52%	8%
	Pécs	45	55%	12%	6%	27%	48	42%	31%	27%
	Szeged		41%	8%	7%	44%		30%	62%	8%
[13]	Bp.	38	35%	15%	14%	36%	50	50%	40%	10%
	Pécs	30	54%	10%	8%	28%	50	50%	40%	10%
	Szeged	46	49%	12%	6%	33%	49	61%	38%	8%
[16]	Bp.	31	26%	16%	20%	38%	50	36%	50%	14%
	Pécs	24	30%	4%	22%	44%	50	38%	48%	14%
	Szeged	40	21%	11%	19%	49%	50	34%	52%	14%
[21]	Bp.	31	29%	8%	16%	47%	50	40%	52%	8%
	Pécs	19	32%	18%	5%	45%	50	40%	54%	6%
	Szeged	39	30%	3%	0%	67%	47	26%	68%	6%

Jelmagyarázat

N a válaszadók száma

Egyk. egykorú

3. táblázat: magyar szakos főiskolások, egyetemisták

Kijelentés	Város	Vélemény forrása					Vélemény			
		N (fő)	Tanár	Család	Egyk.	Más	N (fő)	Igen	Részben	Nem
[2]	Bp.	41	34%	10%	19%	37%	50	10%	76%	14%
	Pécs	42	30%	15%	6%	49%	47	45%	49%	6%
	Szeged	46	44%	4%	13%	39%	48	31%	40%	29%
[5]	Bp.	47	34%	14%	17%	35%	50	16%	40%	44%
	Pécs	33	35%	14%	14%	37%	47	26%	36%	38%
	Szeged	43	48%	9%	9%	34%	48	33%	50%	17%
[8]	Bp.	39	38%	15%	14%	33%	50	52%	28%	20%
	Pécs	42	42%	10%	7%	41%	49	55%	37%	8%
	Szeged	45	48%	10%	2%	40%	50	60%	30%	10%
[9]	Bp.	27	34%	13%	19%	34%	50	8%	45%	47%
	Pécs	24	38%	9%	6%	47%	50	12%	40%	48%
	Szeged	39	41%	8%	19%	32%	50	22%	40%	38%
[11]	Bp.	34	41%	12%	14%	33%	49	12%	55%	33%
	Pécs	39	38%	7%	11%	44%	50	28%	54%	18%
	Szeged	44	51%	5%	11%	33%	49	43%	35%	22%
[13]	Bp.	48	39%	17%	15%	29%	50	56%	36%	8%
	Pécs	37	42%	10%	13%	35%	50	66%	34%	0%
	Szeged	44	51%	12%	6%	31%	48	54%	40%	6%
[16]	Bp.	35	42%	7%	28%	23%	50	54%	36%	10%
	Pécs	26	33%	3%	24%	40%	49	31%	59%	10%
	Szeged	35	31%	3%	21%	45%	50	28%	60%	12%
[21]	Bp.	14	53%	8%	18%	21%	49	49%	37%	14%
	Pécs	15	50%	5%	0%	45%	48	31%	63%	6%
	Szeged	33	42%	5%	11%	42%	48	42%	45%	13%

Jelmagyarázat

N a válaszadók száma

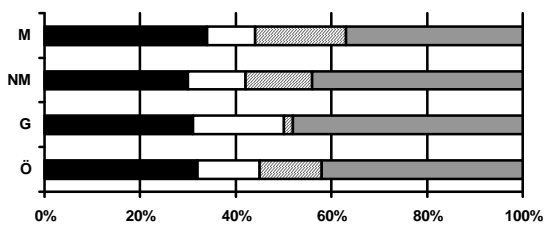
Egyk. egykorú

B) Sávdigramok

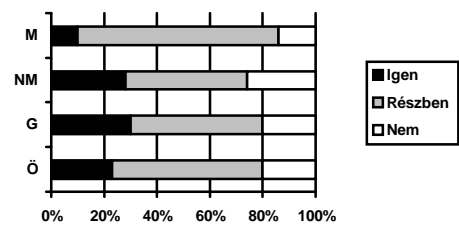
(A bal oldali diagram ábrázolja azt, hogy az adott kijelentéssel kapcsolatban – saját bevallásuk szerint – milyen referenciacsoportoktól szereztek ismereteiket a válaszadók. Mivel egy kijelentéssel kapcsolatban több csoportot is meg lehetett jelölni, a diagramok nem azt jelzik, hogy pl. a megkérdezettek hány százaléka jelölte meg a tanárát egy vélekedés forrásaként, hanem azt, hogy a több forrás közül milyen gyakran említették a tanárokat. A jobb oldali diagram azt szemlélteti, hogy a megkérdezettek mennyiben értettek egyet a stimulusként használt kijelentéssel. Ez esetben a százalékos adatok arra vonatkoznak, hogy a válaszadók hány százaléka jelölte, hogy a kijelentéssel egyetért/csak részben ért egyet/ nem ért egyet.)

2. Új nyelvújításra: a tudományos és közéleti kifejezések magyarítására van szükség.

BUDAPEST

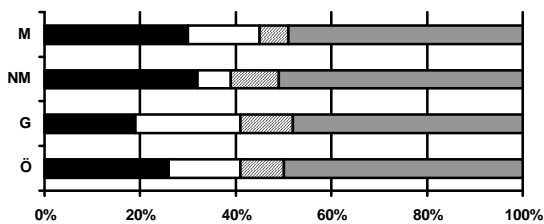


N = G: 29 NM: 36 M: 41

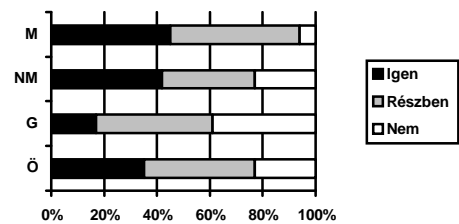


N = G: 46 NM: 50 M: 50

PÉCS

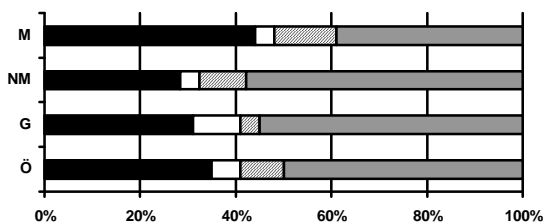


N = G: 45 NM: 33 M: 42

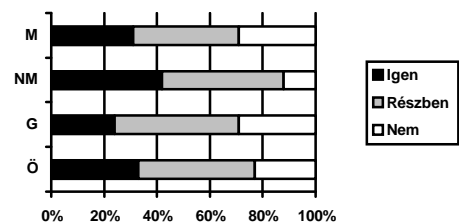


N = G: 46 NM: 48 M: 47

SZEGED



N = G: 40 NM: 46 M: 46



N = G: 49 NM: 50 M: 48

Jelmagyarázat:

Ö összesítés (gimnazisták, nem magyar szakos és magyar szakos hallgatók)

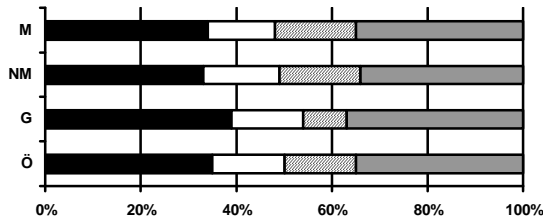
G gimnazisták

NM nem magyar szakos hallgatók

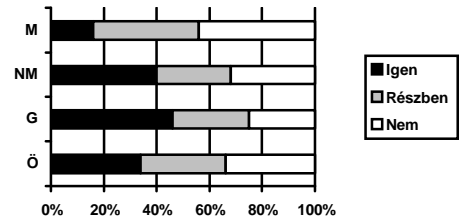
M magyar szakos hallgatók

5. A magyar nyelv romlik.

BUDAPEST

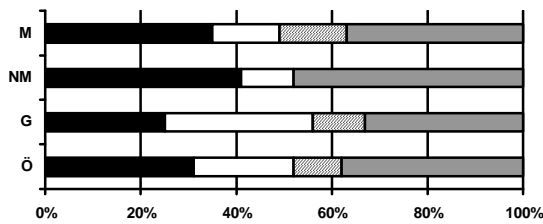


N = G: 31 NM: 37 M: 47

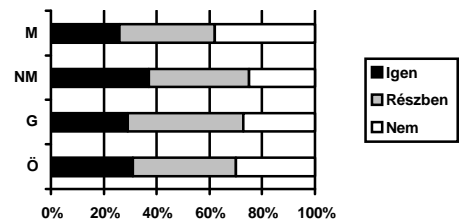


N = G: 48 NM: 48 M: 50

PÉCS

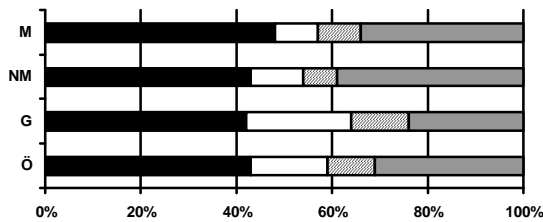


N = G: 43 NM: 25 M: 33

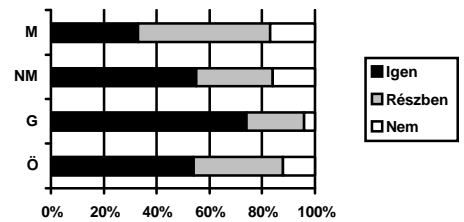


N = G: 48 NM: 48 M: 47

SZEGED



N = G: 48 NM: 46 M: 43



N = G: 49 NM: 49 M: 48

Jelmagyarázat:

Ö összesítés (gimnazisták, nem magyar szakos és magyar szakos hallgatók)

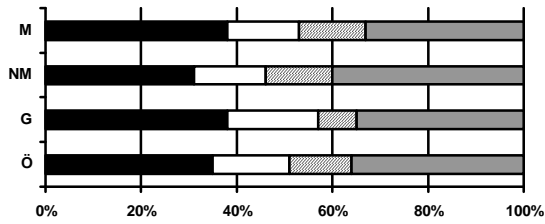
G gimnazisták

NM nem magyar szakos hallgatók

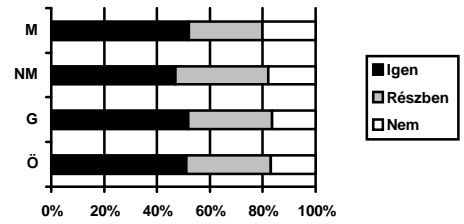
M magyar szakos hallgatók

8. A magyar nyelvet meg kell óvni a rontó hatásoktól.

BUDAPEST

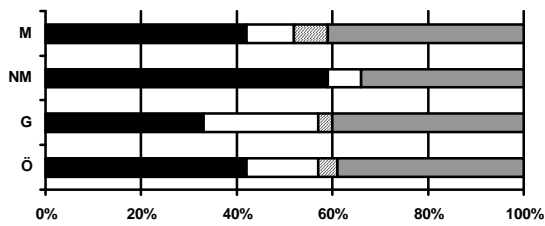


N = G: 23 NM: 42 M: 39

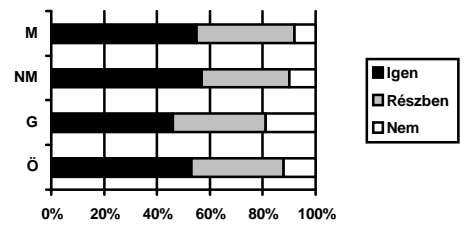


N = G: 48 NM: 50 M: 50

PÉCS

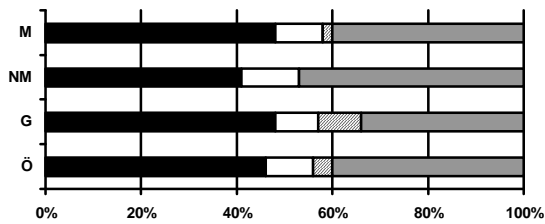


N = G: 44 NM: 27 M: 42

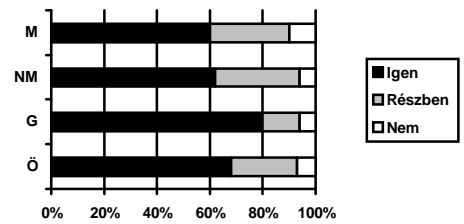


N = G: 48 NM: 49 M: 49

SZEGED



N = G: 45 NM: 46 M: 45



N = G: 50 NM: 50 M: 50

Jelmagyarázat:

Ö összesítés (gimnazisták, nem magyar szakos és magyar szakos hallgatók)

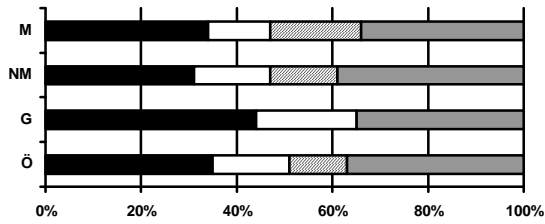
G gimnazisták

NM nem magyar szakos hallgatók

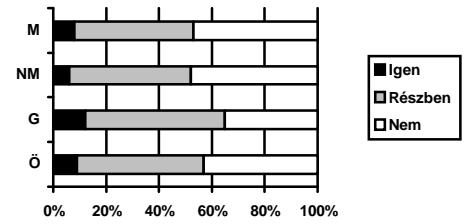
M magyar szakos hallgatók

9. Az idegen nyelvek rossz hatással vannak a magyarra.

BUDAPEST

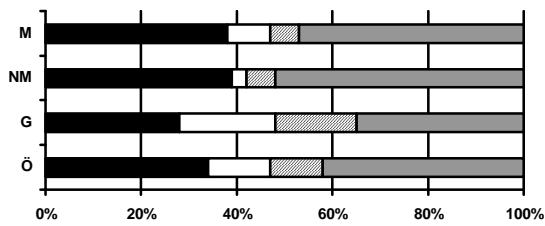


N = G: 26 NM: 30 M: 27

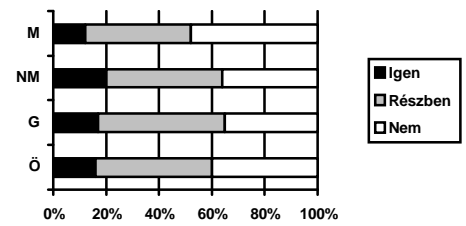


N = G: 49 NM: 50 M: 50

PÉCS

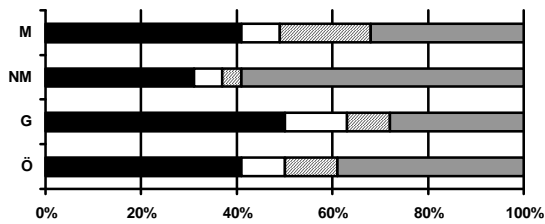


N = G: 42 NM: 26 M: 24

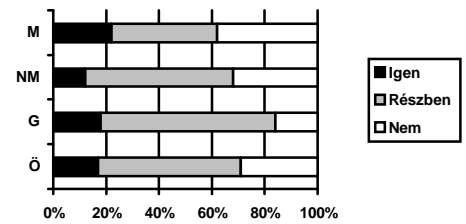


N = G: 48 NM: 50 M: 50

SZEGED



N = G: 43 NM: 42 M: 39



N = G: 50 NM: 50 M: 50

Jelmagyarázat:

Ö összesítés (gimnazisták, nem magyar szakos és magyar szakos hallgatók)

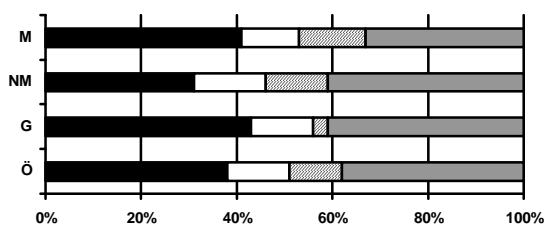
G gimnazisták

NM nem magyar szakos hallgatók

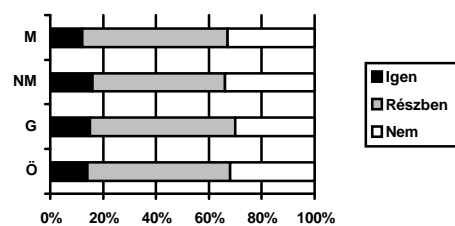
M magyar szakos hallgatók

11. Nagyon veszélyezteti a magyar nyelvet, ha sok idegen szó honosodik meg benne.

BUDAPEST

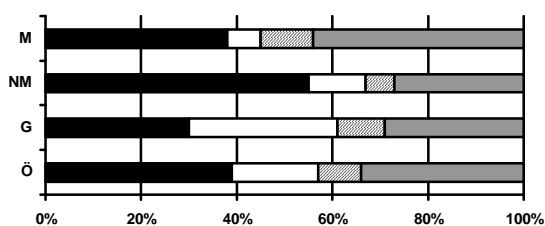


N = G: 25 NM: 31 M: 34

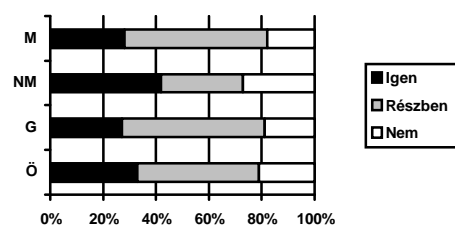


N = G: 48 NM: 50 M: 49

PÉCS

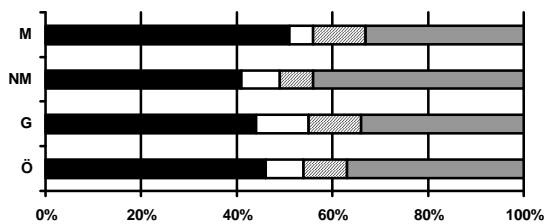


N = G: 45 NM: 27 M: 39

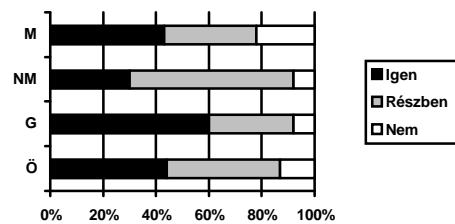


N = G: 48 NM: 49 M: 50

SZEGED



N = G: 47 NM: 45 M: 44



N = G: 50 NM: 50 M: 49

Jelmagyarázat:

Ö összesítés (gimnazisták, nem magyar szakos és magyar szakos hallgatók)

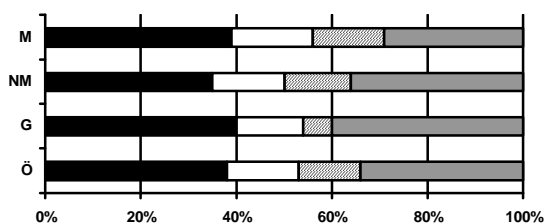
G gimnazisták

NM nem magyar szakos hallgatók

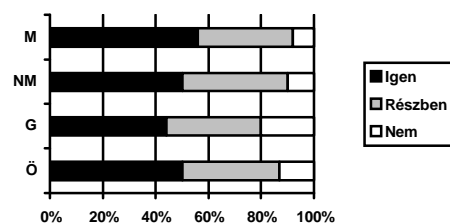
M magyar szakos hallgatók

13. A magyar nyelv védelemre, ápolásra szorul.

BUDAPEST

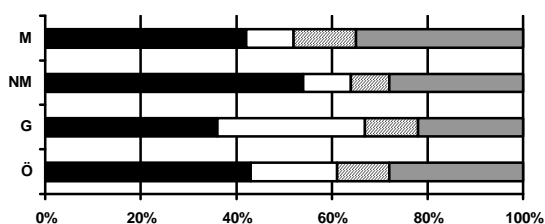


N = G: 27 NM: 38 M: 48

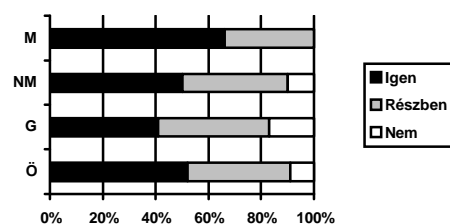


N = G: 50 NM: 50 M: 50

PÉCS

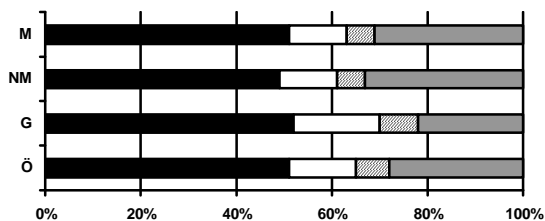


N = G: 46 NM: 30 M: 37

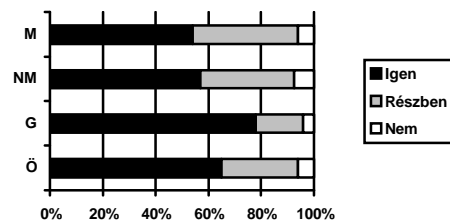


N = G: 48 NM: 50 M: 50

SZEGED



N = G: 46 NM: 46 M: 44



N = G: 50 NM: 49 M: 48

Jelmagyarázat:

Ö összesítés (gimnazisták, nem magyar szakos és magyar szakos hallgatók)

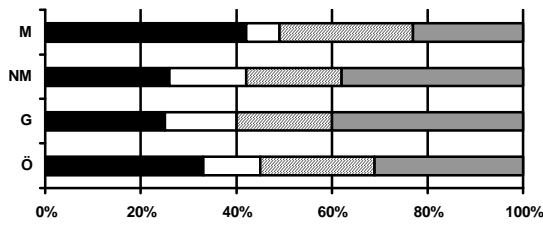
G gimnazisták

NM nem magyar szakos hallgatók

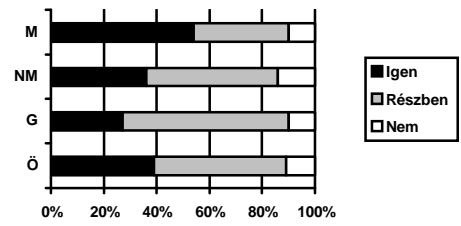
M magyar szakos hallgatók

16. A magyar nyelv csak változik, nem kell különös bajtól félni.

BUDAPEST

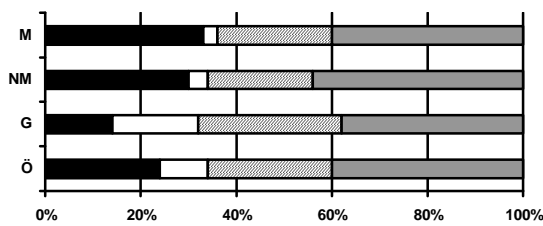


N = G: 17 NM: 31 M: 35

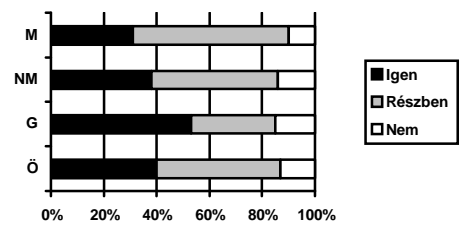


N = G: 48 NM: 50 M: 50

PÉCS

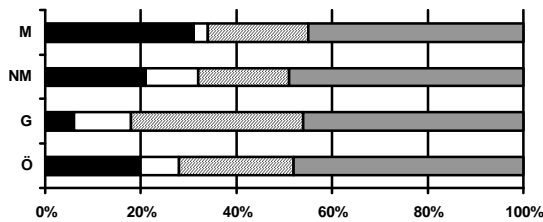


N = G: 41 NM: 24 M: 26

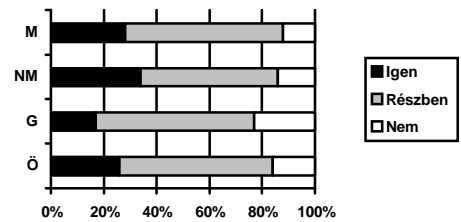


N = G: 47 NM: 50 M: 49

SZEGED



N = G: 28 NM: 40 M: 38



N = G: 48 NM: 50 M: 50

Jelmagyarázat:

Ö összesítés (gimnazisták, nem magyar szakos és magyar szakos hallgatók)

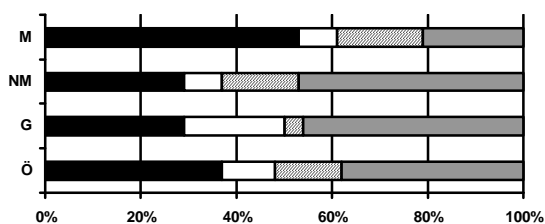
G gimnazisták

NM nem magyar szakos hallgatók

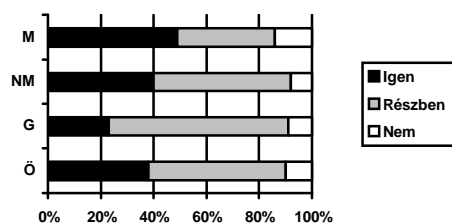
M magyar szakos hallgatók

21. Minden nyelv magát szabályozza és tisztítja, így a magyar is.

BUDAPEST

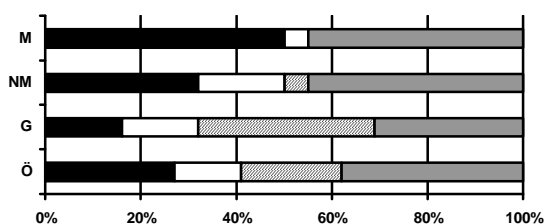


N = G: 15 NM: 31 M: 14

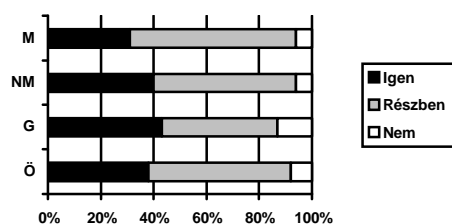


N = G: 47 NM: 50 M: 49

PÉCS

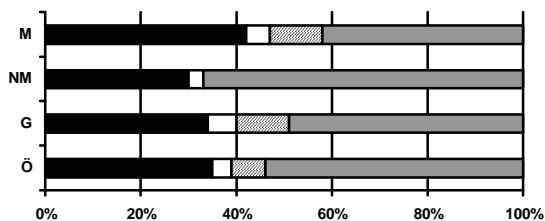


N = G: 39 NM: 19 M: 15

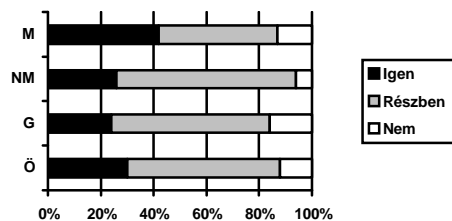


N = G: 48 NM: 50 M: 48

SZEGED



N = G: 29 NM: 39 M: 33



N = G: 50 NM: 47 M: 48

Jelmagyarázat:

Ö összesítés (gimnazisták, nem magyar szakos és magyar szakos hallgatók)

G gimnazisták

NM nem magyar szakos hallgatók

M magyar szakos hallgatók