

## Hipotézis

A koherencia és a lexikális kohézió szerkezete szorosan igazodik egymáshoz kifejtő szövegekben, de kevésbé igazodik a két szerkezet egymáshoz meggyőző szövegekben.

## Módszer

### Műfaj szerkezet

**Kifejtő szövegek: enciklopédiacikkek (EC01-EE07)**

1. Megnevezés
2. Definiálás
3. Leírás

**Meggyőző szövegek: adománykérő levelek (AL01-AL07)**

1. Figyelemfelkeltés
2. Cél bemutatása és / vagy Szervezet hitelességének igazolása
3. Reakciókérés
4. Ösztönzés
5. Mellékletre utalás
6. Köszönetnyilvánítás
7. Baráti zárás

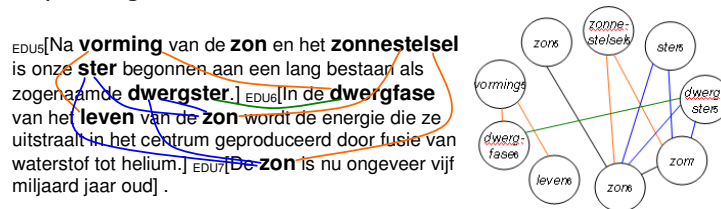
### Koherencia

Retorikai struktúra elmélet (Mann & Thompson 1988)

### Lexikális kohézió

ismétlés; **hiponímia**, **meronímia**, **szinonímia**, **antonímia**; **kollokáció**

súlyozott gráf:

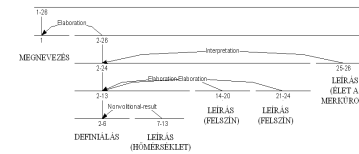


$$\text{Kapcsolat súlya} = \frac{\text{Lexikális kohéziós kapcsolat erőssége}}{\text{Szövegbeli távolság}}$$

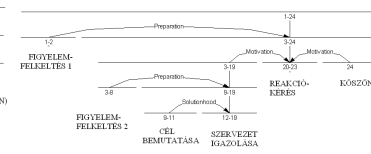
## Eredmények

### Műfaj és koherencia

EC02



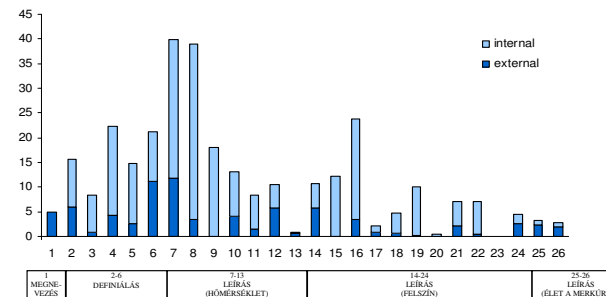
AL01



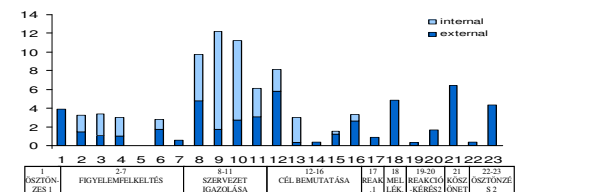
### Műfaj és kohézió

Lexikális kohézió	EC		AL	
	Össz	%	Össz	%
<b>Ismétlés</b>	328	12.99	261	23.39
<b>Szisztemikus szemantikai kapcsolatok</b>	1207	47.82	219	19.62
<b>Kollokáció</b>	989	39.18	636	56.99
<b>ÖSSZES</b>	2524	100	1116	100

EC02



AL02



## A koherencia és kohézió kapcsolata

EC02

Műfaj szerkezet	EDU	A súlyozott külső lex. koh. kapcsolatok összege	Kohéziós sűrűség (külső lex. koh. kapcsolatok / EDU)
-----------------	-----	---	--

EC02: Mercurius (Merkúr)

Megnevezés	1	5.00	5.00
Definiálás	2-6	24.88	1.18
Leírás 1	7-13	27.26	0.78
Leírás 2	14-24	15.98	0.3
Leírás 3	25-26	4.12	0.59

AL02

Műfaj szerkezet	EDU	A súlyozott külső lex. koh. kapcsolatok összege	Kohéziós sűrűség (külső lex. koh. kapcsolatok / EDU)
-----------------	-----	---	--

AL02: CliniClowns

Ösztönzés 1	1	3.89	0.56
Figyelemfelkeltés	2-7	5.78	0.83
Szervezet igazolása	8-11	12.24	0.58
Cél bemutatása	12-16	10.33	0.65
Reakciókérés 1	17	0.91	0.30
Mellékletre utalás	18	4.85	0.69
Reakciókérés 2	19-20	1.96	0.33
Köszönetnyilvánítás	21	6.43	1.07
Ösztönzés 2	22-23	4.75	0.59

## Konklúzió

EC: A *Megnevezés* komponens központi a koherencia és a lexikális kohézió szerkezetében.

AL: A *Reakciókérés* komponens központi a koherencia szerkezetében, de nincs központi komponens a lexikális kohézió szerkezetében.

→ A két szerkezet szorosabban igazodik egymáshoz az EC-kben, mint az AL-kben.

**További munka:** A koherencia és a lexikális kohézió szerkezetének kapcsolata a hierarchikus szövegszerveződés alacsonyabb szintjein

### Irodalom:

Biber, D., Connor, U. & Upton, T.A. 2007. *Discourse on the move. Using corpus analysis to describe discourse structure*. Amsterdam: Benjamins.

Mann, W.C. & Thompson, S.A. 1988. Rhetorical structure theory: toward a functional theory of text organization. *Text* 8(3): 243-281.